

S MRC

Pour les garçons

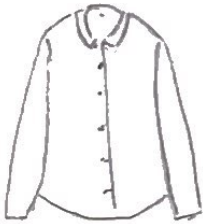
- Un Jean noir ou brut
- Un polo de couleur unie (blanc, noir, gris, bleu ou beige)
- Baskets propres noires ou blanches ou des chaussures de ville
- En hiver une chemise ou un pull fin



Pour les filles

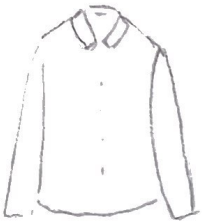
- Un Jean noir ou brut ou une jupe ou robe unie (blanc, noir, gris, bleu ou beige)
- Une tunique ou chemise unie (blanc, noir, gris, bleu ou beige)
- Baskets propres noires ou blanches ou des chaussures de ville
- En hiver une chemise ou un pull fin

MCV A – Pantalon chino



LA TENUE PROFESSIONNELLE

CAP EPC – Pantalon jean



MCV B / MA – Pantalon costume

